



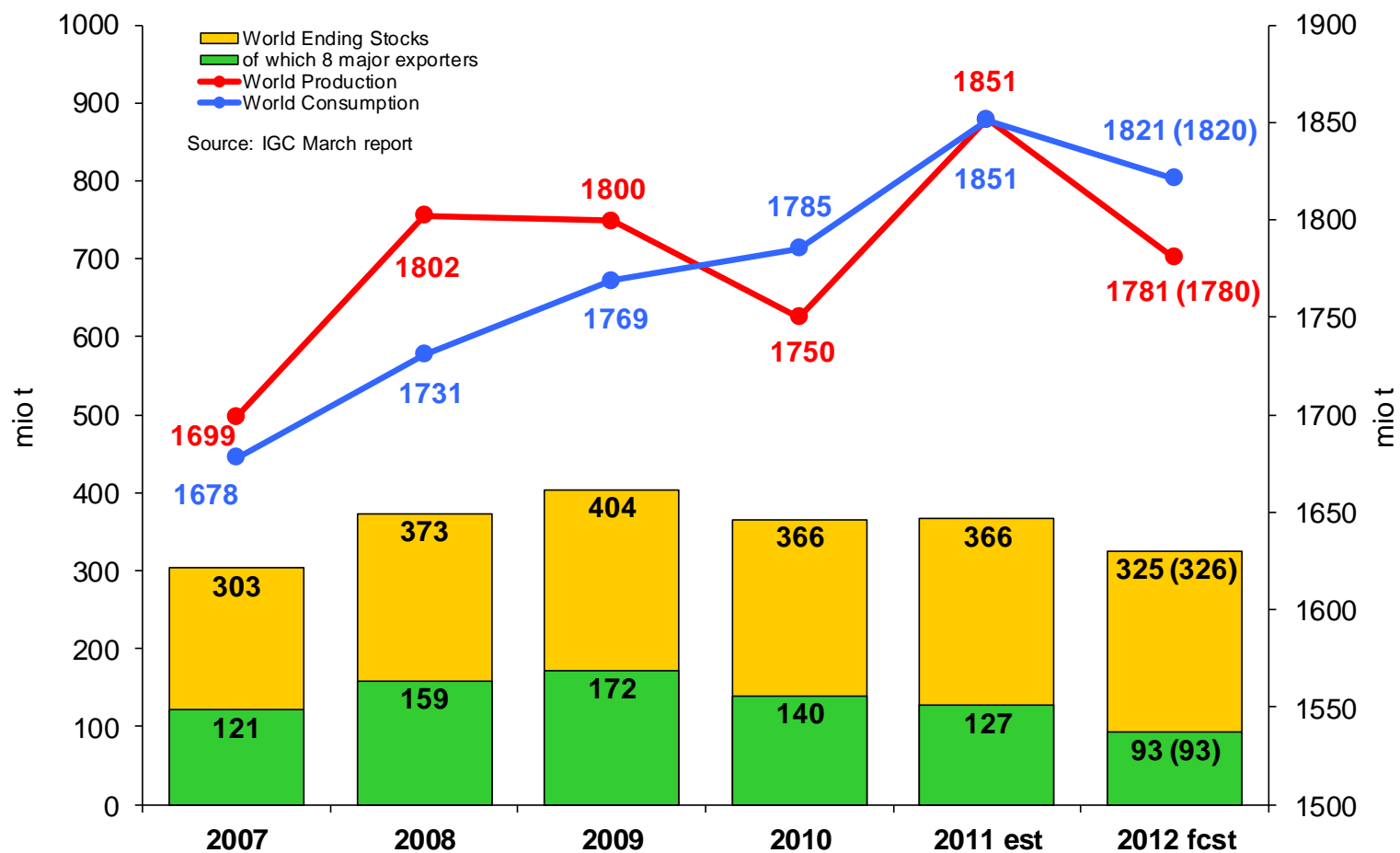
# **Market situation Cereals**

**AGRI C 5**

**Poultry meat Advisory Committee**

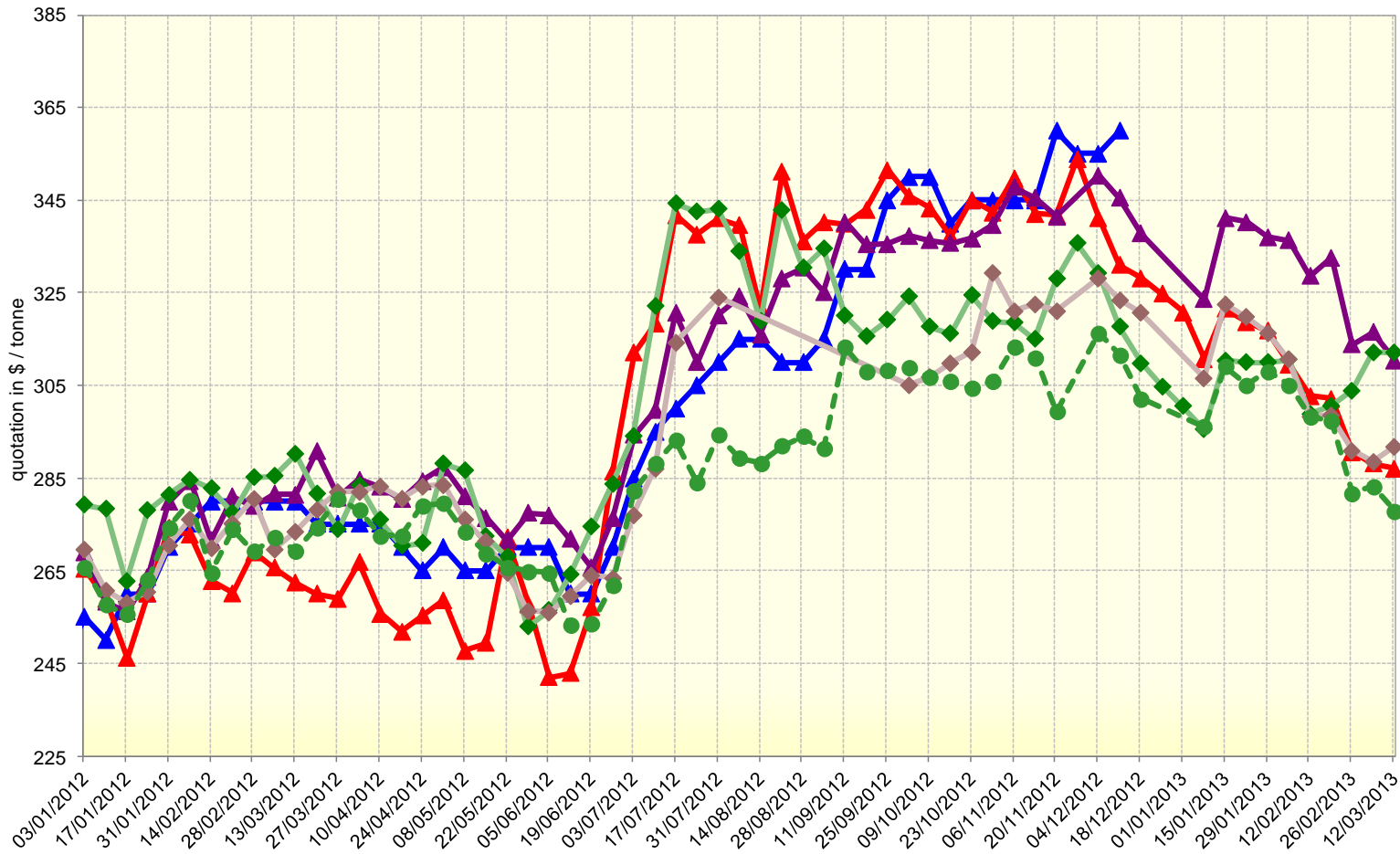
**26 March 2013**

# World cereals: IGC

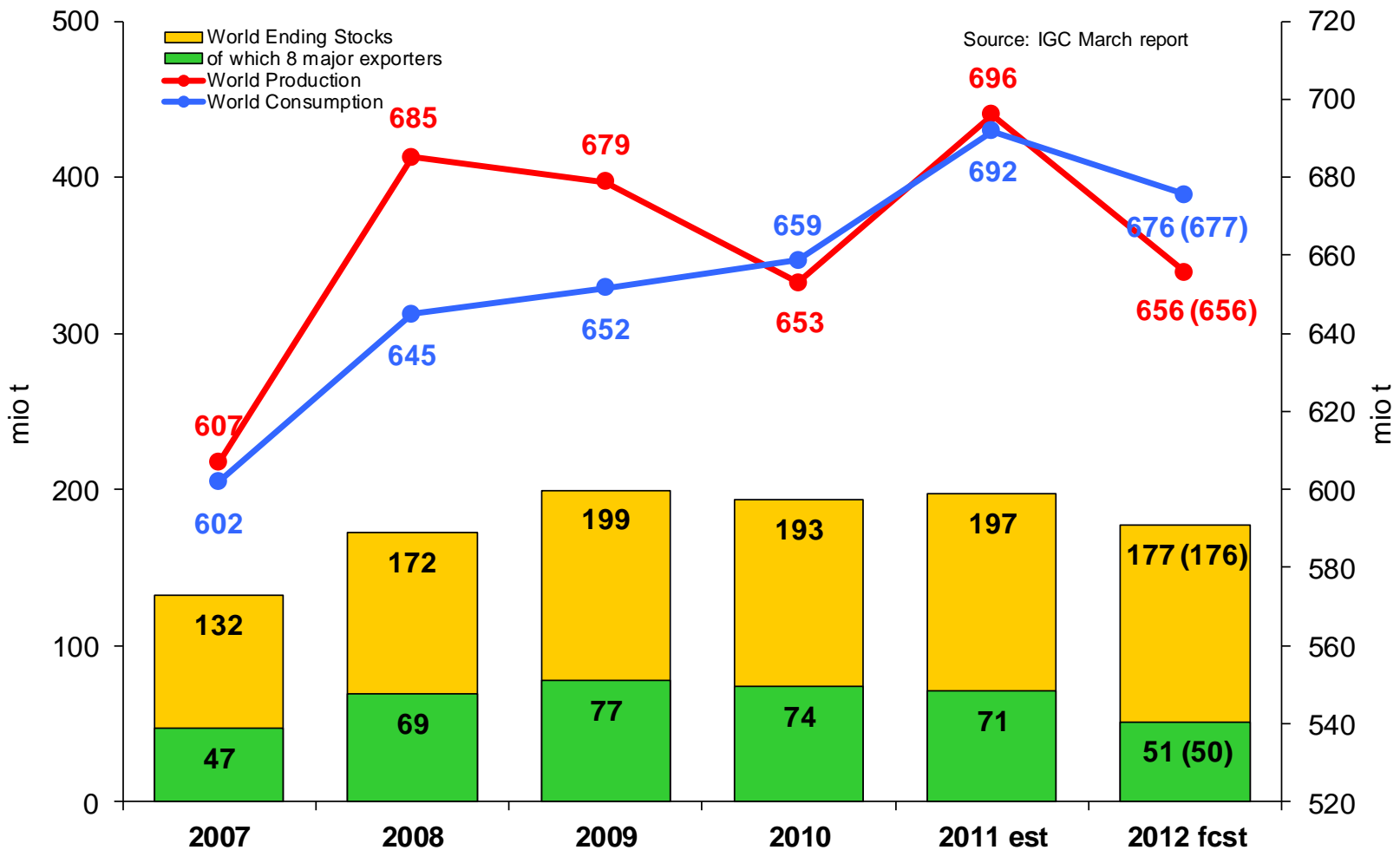


# World cereal prices (\$/t)

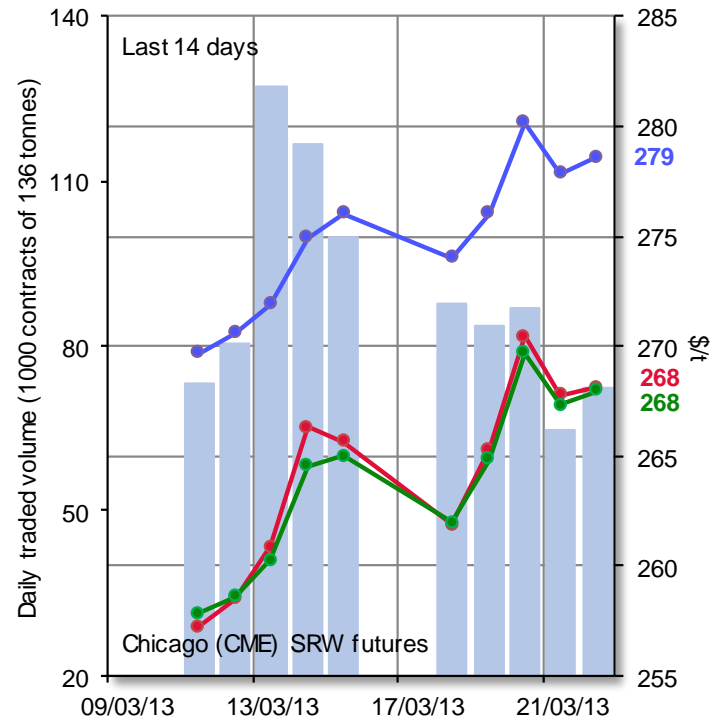
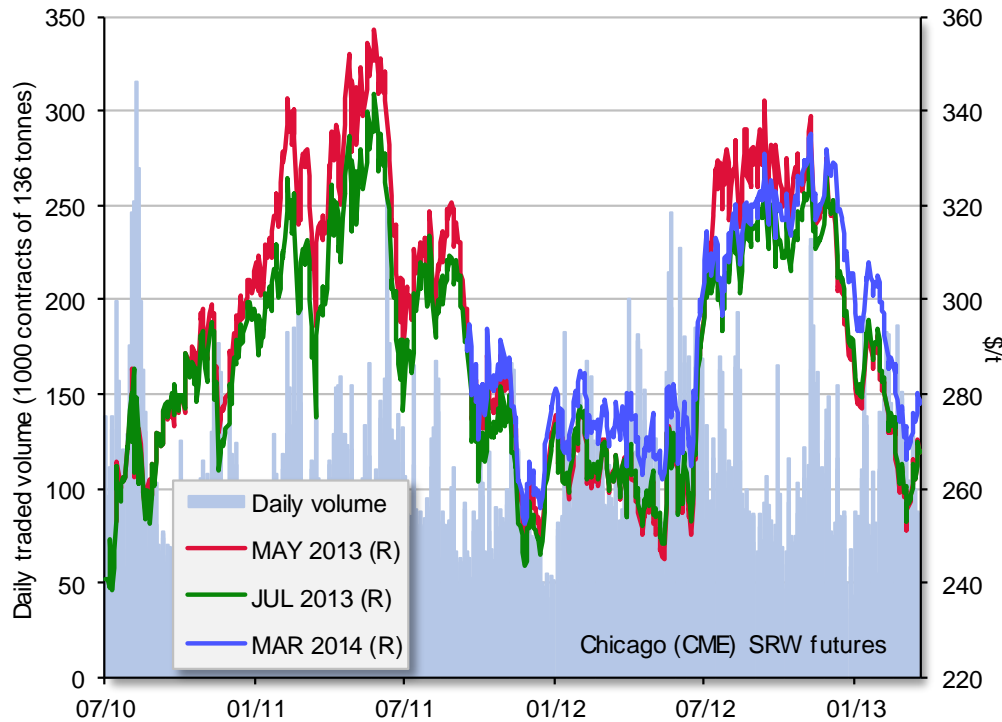
- ▲ Wheat - Black Sea Milling - \$ no quotation
 ▲ Wheat - US SRW Gulf - \$ 287
 ▲ Wheat - FR Rouen - \$ 310
- ◆ Maize - US 3YC Gulf - \$ 312
 ◆ Maize - FR Bordeaux - \$ 292
 ● Barley - FR Divd Rouen feed - \$ 278



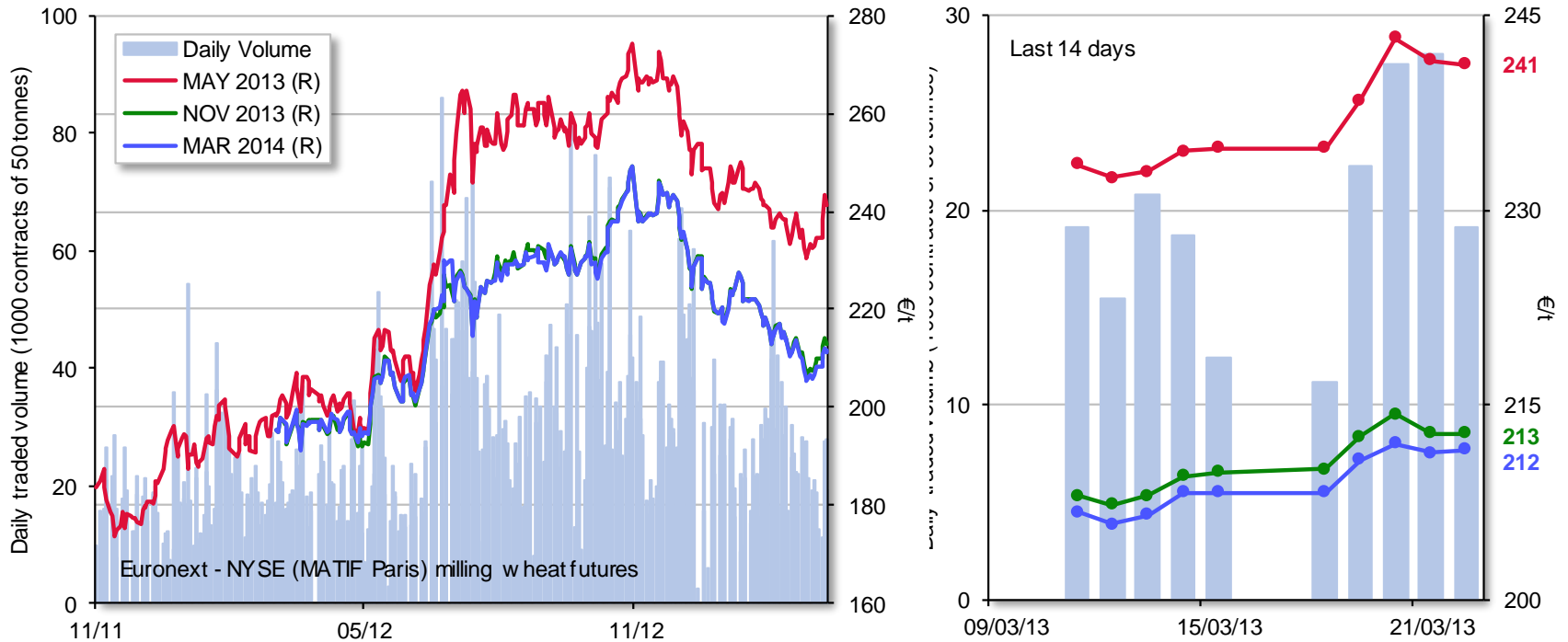
# World wheat: IGC



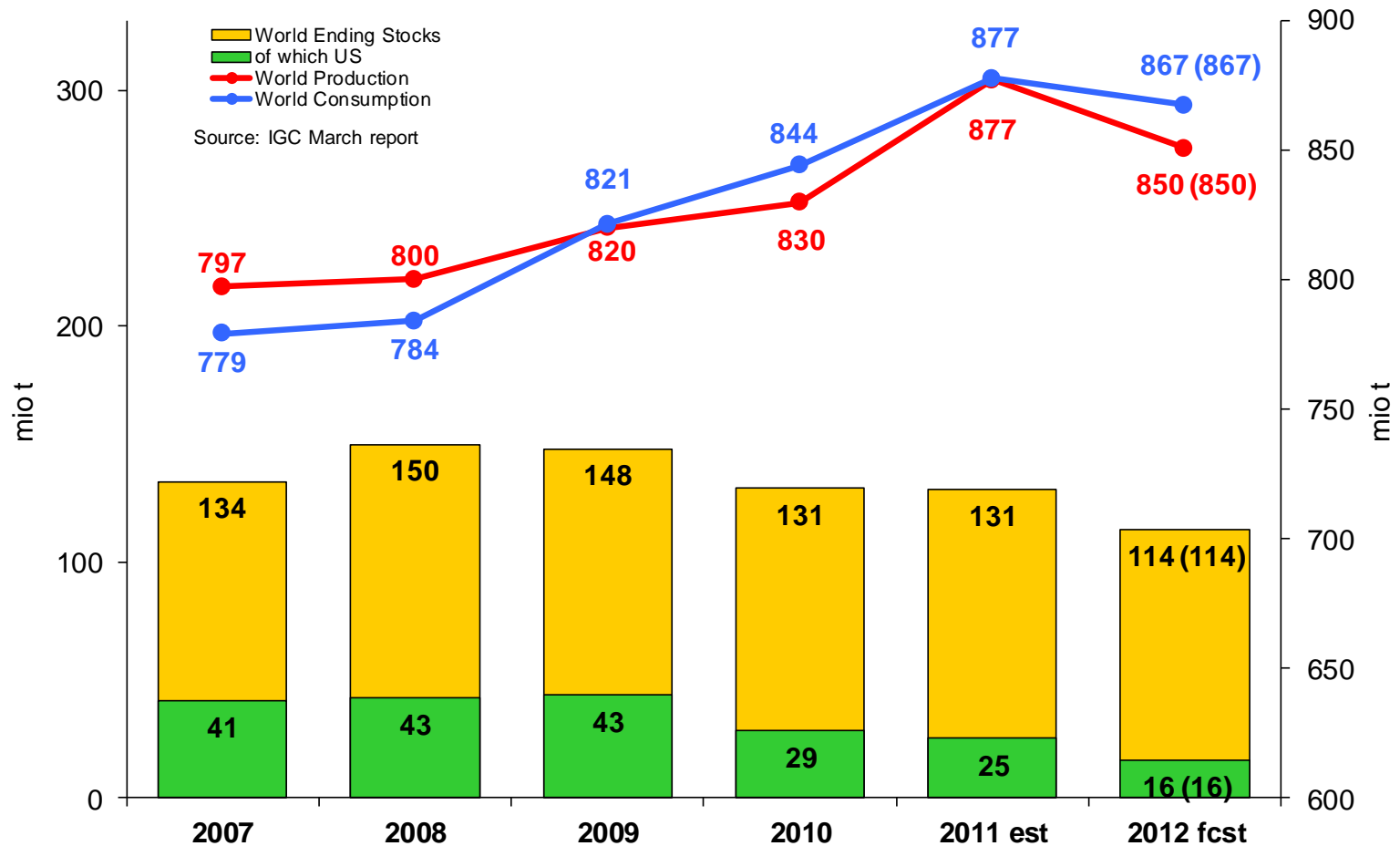
# US CME SRW wheat futures



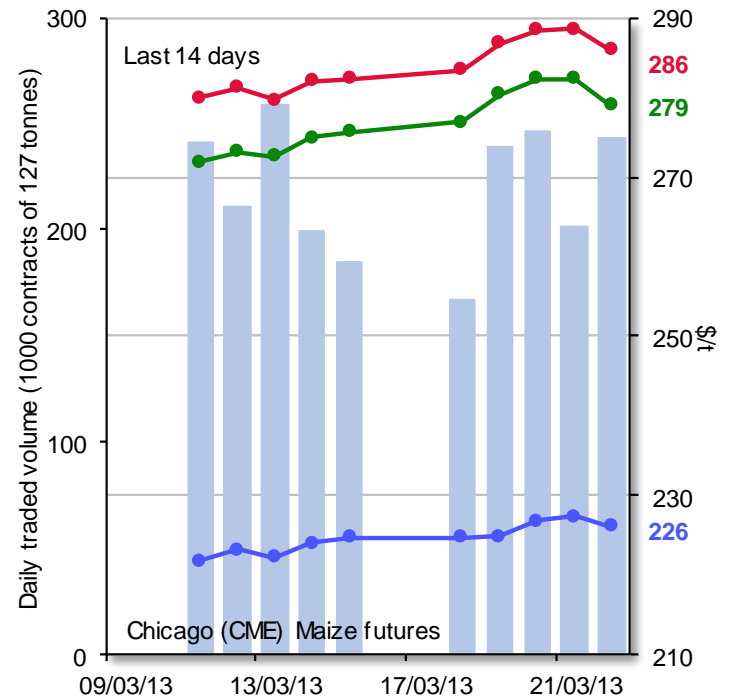
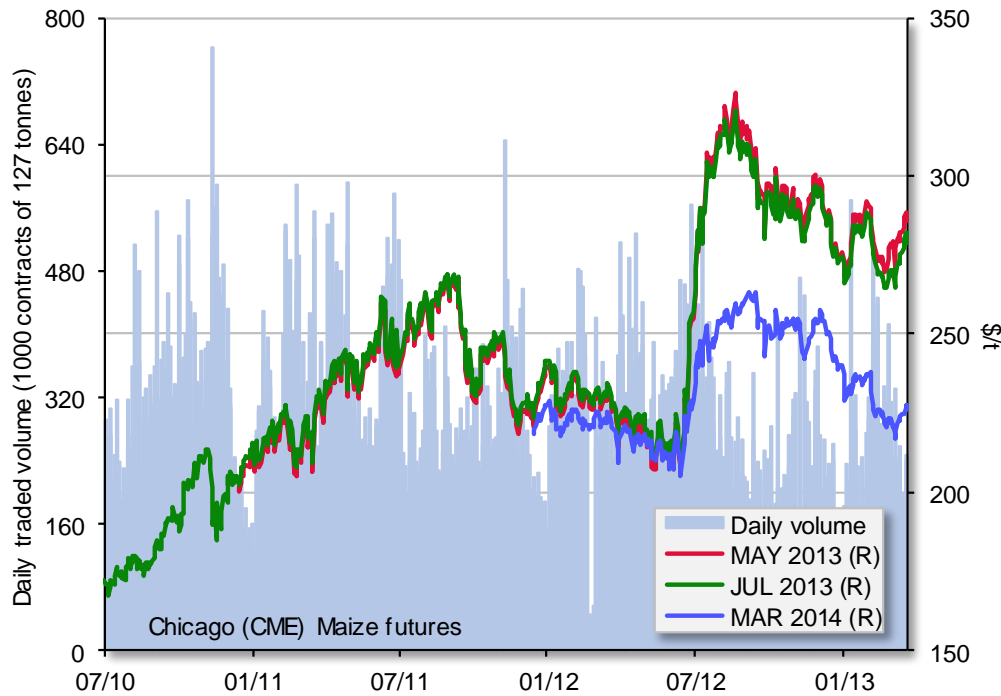
# EU Milling Wheat Futures



# World maize: IGC

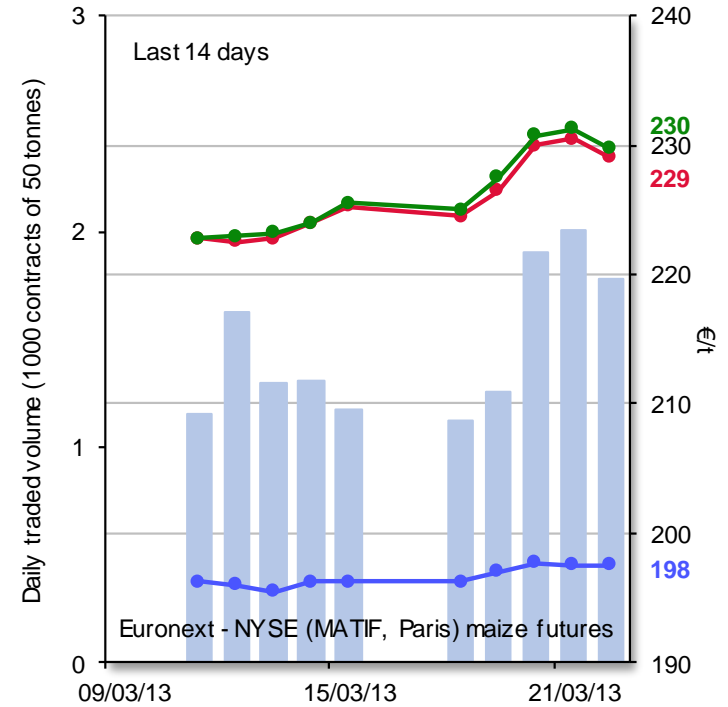
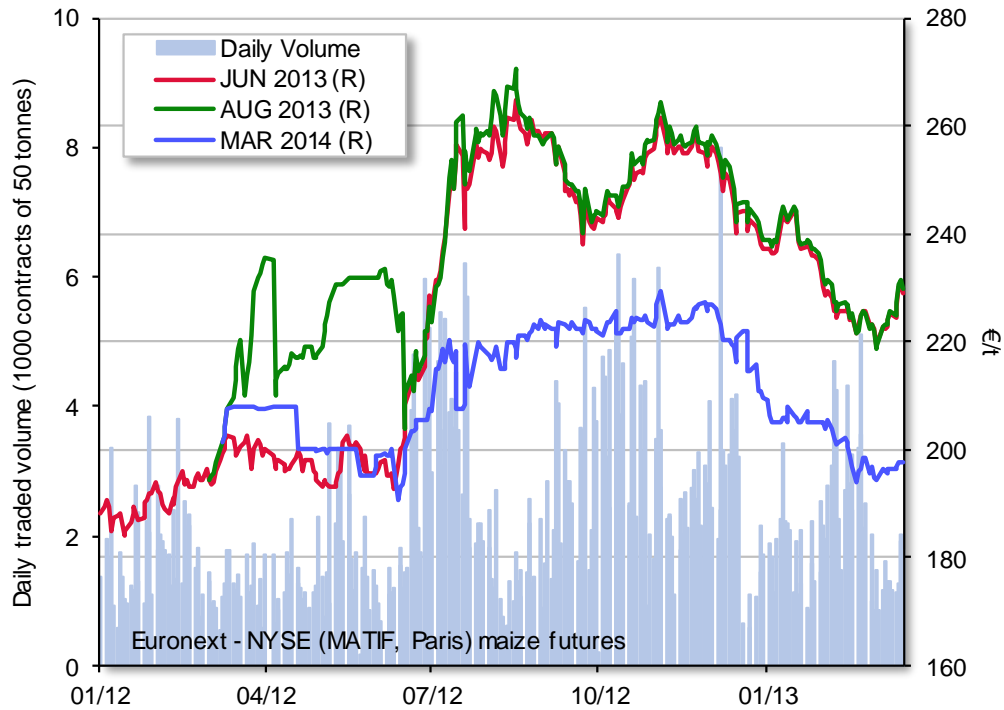


# CME maize futures





# EU maize futures



## Cereals balance sheet:Marketing year: **2012/2013**

EU-27	Cereals balance sheet:Marketing year: <b>2012/2013</b>									
<i>Mar-13</i>	Common									(Mio t)
	wheat	Barley	Durum	Maize	Rye	Sorghum	Oats	Triticale	Others	EUR 27
<b>Beginning stocks (01.07.2012)</b>	10,5	7,5	0,6	15,9	0,6	0,2	1,0	0,7	0,1	37,1
<b>Usable production</b>	123,3	53,9	8,5	55,4	8,5	0,5	7,8	9,8	4,5	272,3
<b>Import</b>	4,4	0,3	2,0	10,0	0,0	0,6	0,0	0,0	0,1	17,5
<b>TOTAL AVAILABILITIES</b>	138,3	61,7	11,1	81,3	9,2	1,3	8,8	10,5	4,8	326,8
<b>USE</b>										
- Human	47,6	0,4	8,5	4,8	3,0	0,2	1,1	0,1	0,0	65,7
- Seed	4,7	2,3	0,4	0,5	0,5	0,0	0,5	0,5	0,3	9,7
- Industrial	10,3	9,4	0,1	8,3	1,5	0,0	0,1	0,6	0,1	30,4
of which alcohol										11,1
o.w. bioethanol/biofuel	4,3	0,9		3,0	0,8			0,5		9,5
- Animal feed	48,4	37,2	0,3	53,9	3,3	0,9	6,1	8,7	4,2	163,0
<b>TOTAL USE</b>	111,1	49,2	9,3	67,5	8,3	1,1	7,8	9,8	4,6	268,7
<b>Losses (excl on-farm)</b>	0,9	0,4	0,1	0,6	0,1	0,0	0,1	0,1	0,0	2,2
<b>Solde disponible</b>	26,3	12,1	1,7	13,2	0,8	0,2	0,9	0,5	0,1	55,8
<b>Export</b>	16,0	5,7	1,0	1,7	0,1	0,0	0,1	0,0	0,0	24,6
<b>Ending stocks (30.06.2013)</b>	10,3	6,4	0,7	11,5	0,7	0,2	0,8	0,5	0,1	31,2
<b>Ending stocks (28.02.2013)</b>	47,4	22,7	3,0	33,4	3,5	0,2	3,4	3,8	1,6	119,1

## EU 28- 2013 Cereals areas Forecasts

EU EVOL CEREALS AREA					
	2011	2012	2013	% change	%change
Mio ha			March fcst	2012/2013	AVG 5 Y
<b>TOTAL</b>	<b>55,9</b>	<b>56,9</b>	<b>57,5</b>	1,2	0,5
Soft wheat	23,2	23,0	23,3	1,2	0,6
Durum wheat	2,5	2,7	2,7	-1,6	-4,1
Barley	12,0	12,4	12,6	1,7	-2,0
Maize	8,9	9,4	9,4	0	7,9
Rye	2,2	2,4	2,5	4,8	-3,5
Oats	2,7	2,6	2,7	2	-1,8
Sources : DG AGRI - C5					

## EU 28- 2013 Production Forecasts

EU EVOL CEREALS USABLE PRODUCTIONS					
	2011/12	2012/2013	2013/2014	%change	%change
Mio t			March fcst	2012/2013	AVG 5 Y
<b>TOTAL</b>	<b>285,7</b>	<b>272,3</b>	<b>291,1</b>	6,9	2,5
Soft wheat	128,7	123,3	129,8	5,3	1,5
Durum wheat	8,3	8,5	8,5	0,0	-1,8
Barley	51,4	53,9	56	3,9	0,0
Maize	68,1	55,4	65,3	17,8	10,4
Rye	6,7	8,5	8,5	-0,3	1,5
Oats	7,8	7,8	7,9	0,8	-1,0

EU-28	Cereals balance sheet:Marketing year: <b>2013/2014</b>										
<i>Feb-13</i>	Common										(Mio t)
	wheat	Barley	Durum	Maize	Rye	Sorghum	Oats	Triticale	Others		EUR 28
<b>Beginning stocks (01.07.2013)</b>	10,3	6,4	0,7	11,5	0,7	0,2	0,8	0,5	0,1		31,2
<b>Usable production</b>	129,8	56,0	8,5	65,3	8,5	0,5	7,9	10,3	4,2		291,1
<b>Import</b>	4,3	0,2	1,9	5,9	0,0	0,3	0,0	0,0	0,1		12,9
<b>TOTAL AVAILABILITIES</b>	144,4	62,6	11,1	82,7	9,2	1,1	8,7	10,8	4,5		335,2
<b>USE</b>											
- Human	48,6	0,4	8,3	4,9	3,0	0,2	1,1	0,1	0,0		66,7
- Seed	4,7	2,3	0,4	0,5	0,5	0,0	0,5	0,5	0,3		9,7
- Industrial	10,5	9,5	0,1	8,6	1,5	0,0	0,1	0,6	0,1		31,0
of which alcohol											11,5
o.w. bioethanol/biofuel	4,4	0,9		3,3	0,8			0,5			9,9
- Animal feed	52,5	37,0	0,3	54,0	2,8	0,5	5,9	8,7	3,8		165,5
<b>TOTAL USE</b>	116,4	49,1	9,1	68,0	7,8	0,7	7,6	9,8	4,2		272,8
Losses (excl on-farm)	0,9	0,4	0,1	0,6	0,1	0,0	0,1	0,1	0,0		2,2
<b>Solde disponible</b>	27,2	13,1	1,9	14,1	1,3	0,4	1,0	0,9	0,2		60,2
<b>Export</b>	16,9	5,7	1,4	1,8	0,1	0,0	0,1	0,0	0,0		26,1
<b>Ending stocks (30.06.2014)</b>	10,3	7,3	0,5	12,3	1,2	0,4	0,9	0,9	0,2		34,1



**Thank you for your attention!**

**Balance sheet updates & market presentation  
available:**

**[http://ec.europa.eu/agriculture/cereals/balance-sheets/index\\_en.htm](http://ec.europa.eu/agriculture/cereals/balance-sheets/index_en.htm)**



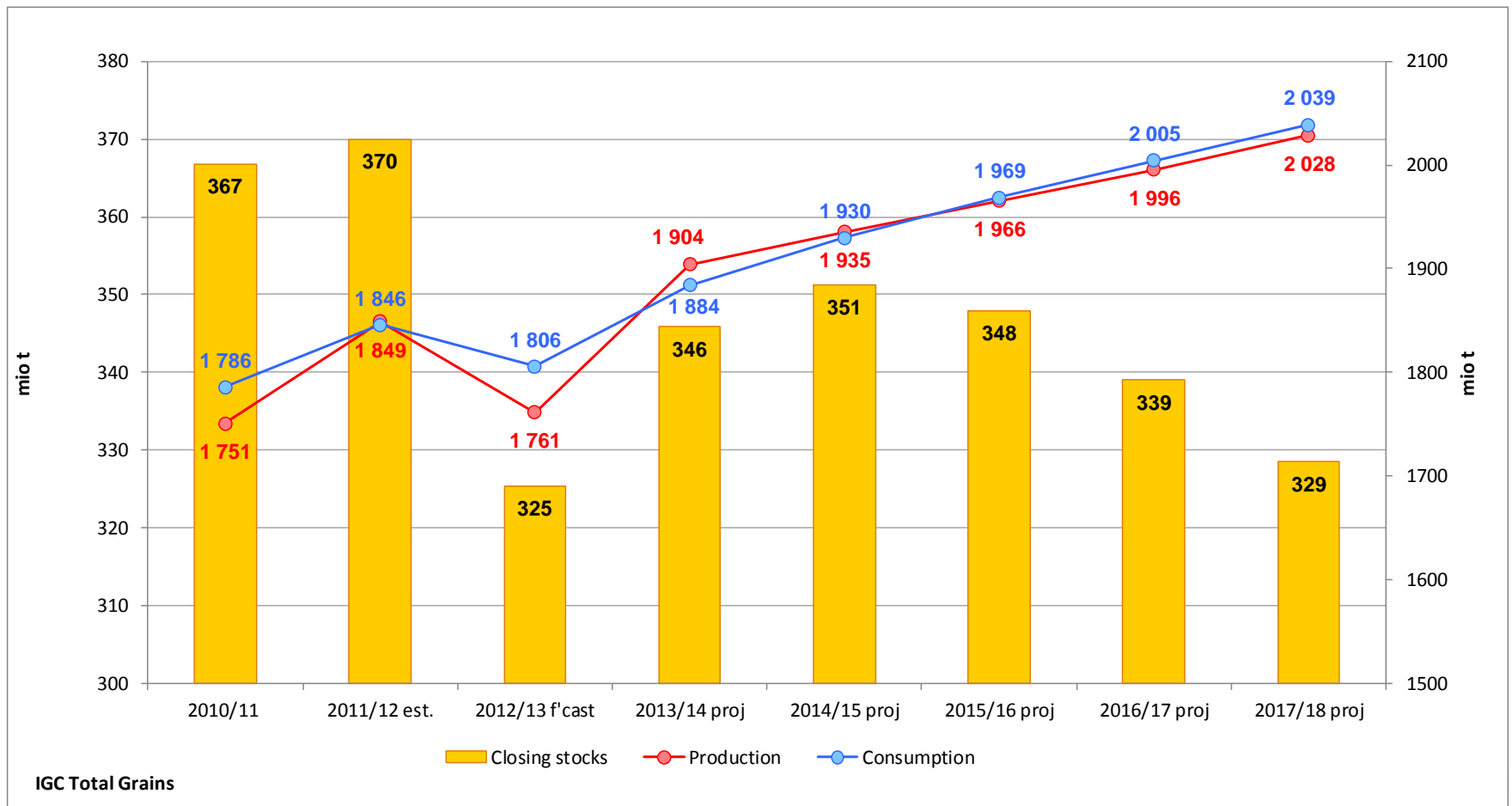
European  
Commission

# IGC Balance sheet

<b>Wheat</b>	<b>2006/07</b>	<b>2007/08</b>	<b>2008/09</b>	<b>2009/10</b>	<b>2010/11</b>	<b>2011/12 (est)</b>	<b>2012/13 (forecast)</b>
Production	598	607	685	679	653	696	656
Trade	111	110	137	128	126	145	138
Consumption	609	602	645	652	659	692	676
Stocks	125	132	172	199	193	197	177
8 major exporters*	47	47	69	77	74	71	51
<b>Maize</b>	<b>2006/07</b>	<b>2007/08</b>	<b>2008/09</b>	<b>2009/10</b>	<b>2010/11</b>	<b>2011/12 (est)</b>	<b>2012/13 (forecast)</b>
Production	710	797	800	820	830	877	850
Trade	87	101	84	86	93	97	94
Consumption	725	779	784	821	844	877	867
Stocks	117	134	150	148	131	131	114
<b>Total cereals</b>	<b>2006/07</b>	<b>2007/08</b>	<b>2008/09</b>	<b>2009/10</b>	<b>2010/11</b>	<b>2011/12 (est)</b>	<b>2012/13 (forecast)</b>
Production	1 588	1 699	1 802	1 800	1 750	1 851	1 781
Trade	222	240	250	240	243	270	257
Consumption	1 628	1 678	1 731	1 769	1 785	1 851	1 821
Stocks	283	303	373	404	366	366	325
8 major exporters*	117	121	159	172	140	127	93

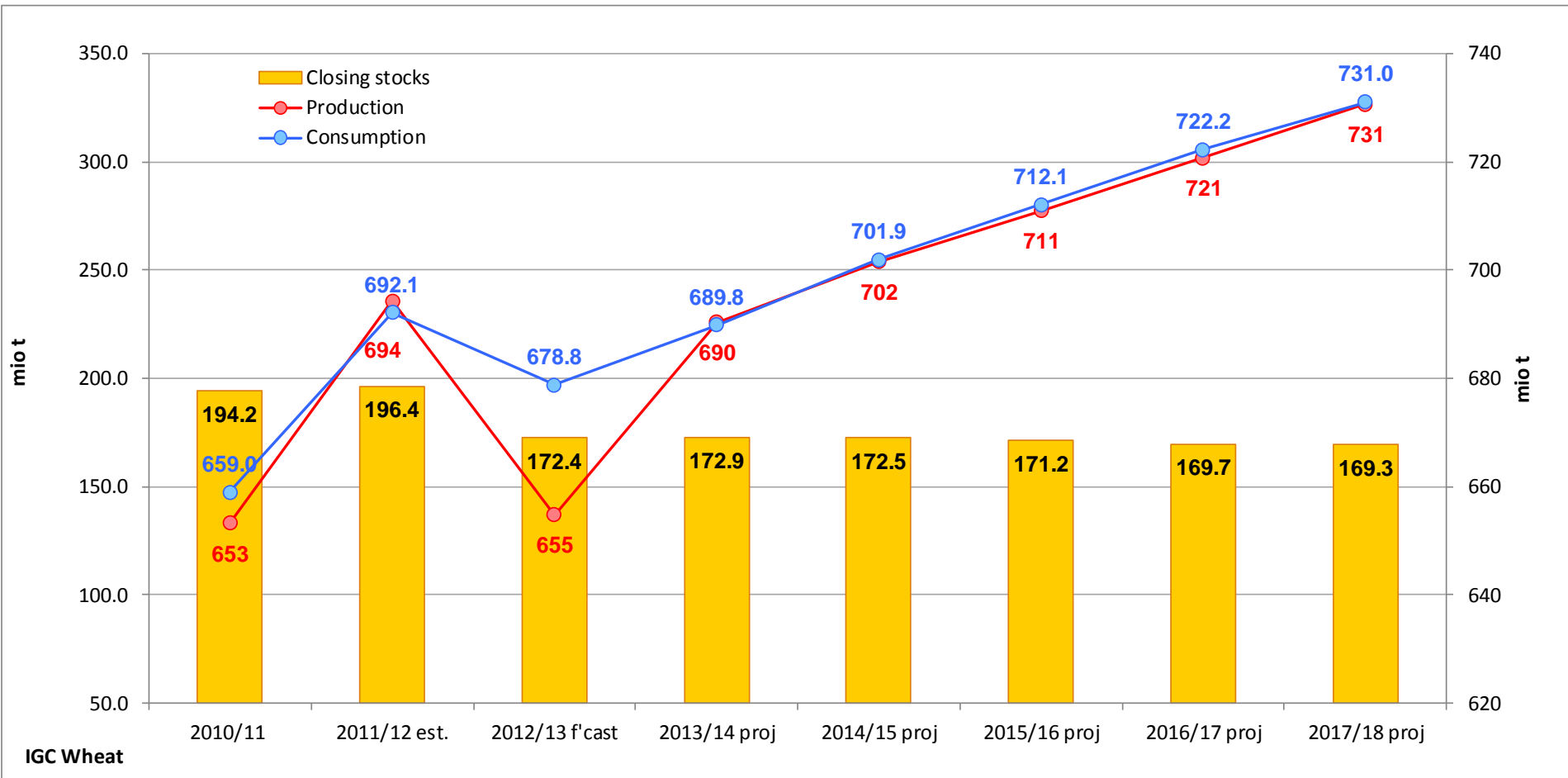
\* Argentina, Australia, Canada, EU, Kazakhstan, Russia, Ukraine, USA

# World cereals: IGC

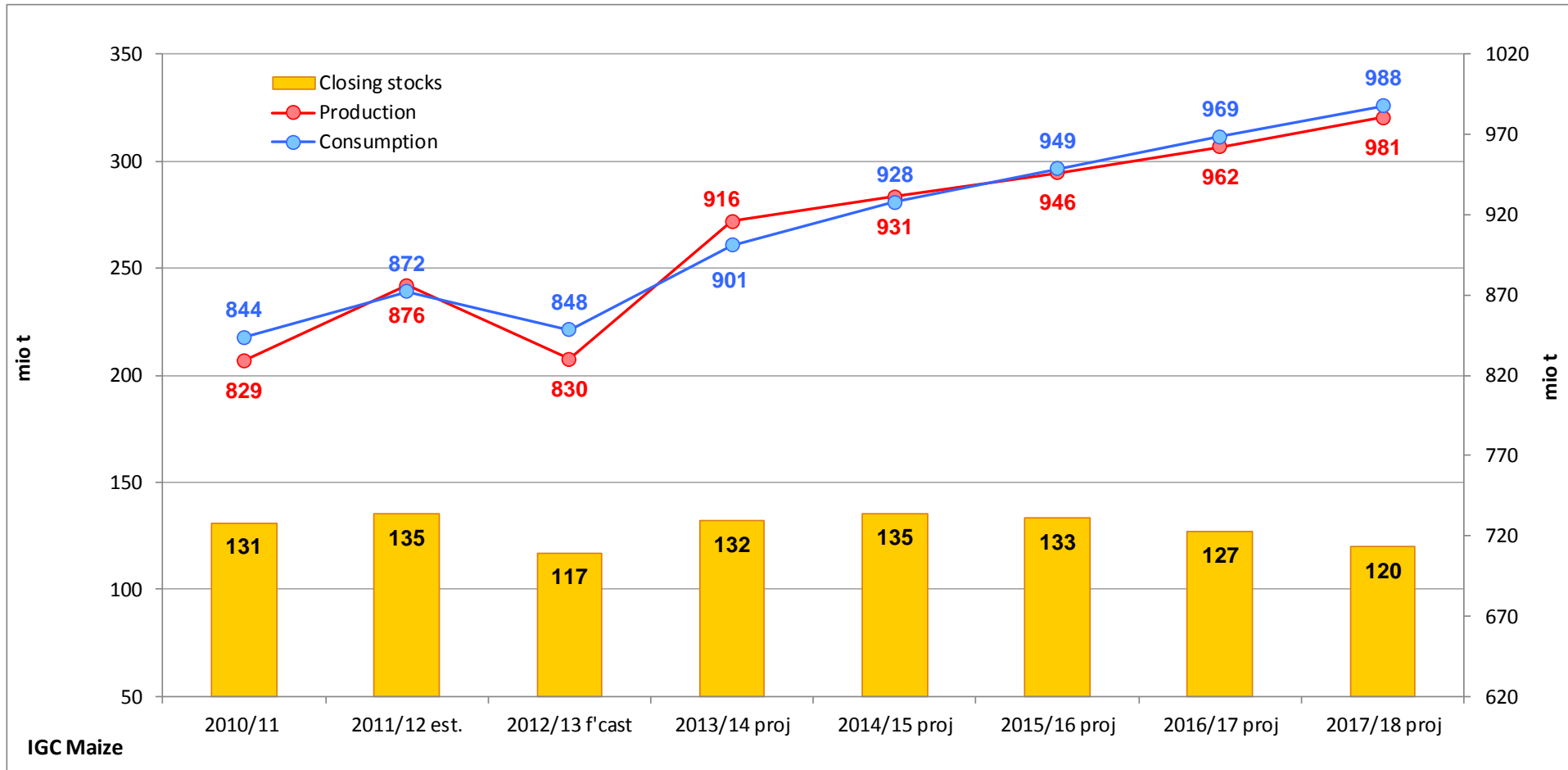




# World wheat: IGC



# World maize: IGC



# World barley: IGC

